

柳州市交通运输局

关于明确火车站广场巡游出租汽车重点监管区域及指定候客点营运秩序的通告

为维护柳州火车站站前广场巡游出租汽车经营秩序，创造公平公正的出租汽车经营环境，根据《巡游出租汽车经营服务管理规定》，现将柳州火车站东、西广场巡游出租汽车重点监管区域及指定候客点明确如下：

一、火车站东、西广场巡游出租汽车重点监管区域

(一) 西广场：南至中国铁建电气化局集团第五工程有限公司(广西分公司)大门，北至中国建设银行(柳州铁道支行)南侧机动车出入口。

(二) 东广场：南至站馨一路，北至鹅山路与南站路口，东至飞鹅路景泰大厦旁公交车站东端。

二、火车站东、西广场巡游出租汽车指定候客点

(一) 西广场：在火车站西站房北侧原体育场内设置西广场巡游出租汽车指定候客点(见附件1)。

(二) 东广场：在东广场对面(站前路东侧)设置东广场地面巡游出租汽车指定候客点，在东广场公交枢纽地下一层设置东广场地下巡游出租汽车指定候客点(见附件2)。

三、进入上述重点监管区域的巡游出租汽车，应在划定的指定候客点候客，并服从现场管理人员的管理。对随意停靠私自揽

客和拒载、议价等违规行为，市交通运输执法部门将依据《巡游出租汽车经营服务管理规定》等相关法律法规，通过视频监控拍摄、现场取证等方式对违规行为进行查处。

本通告自发布之日起生效,原《关于明确火车站广场范围及巡游出租汽车指定候客区域的通知》(柳交执法〔2020〕13号)作废。

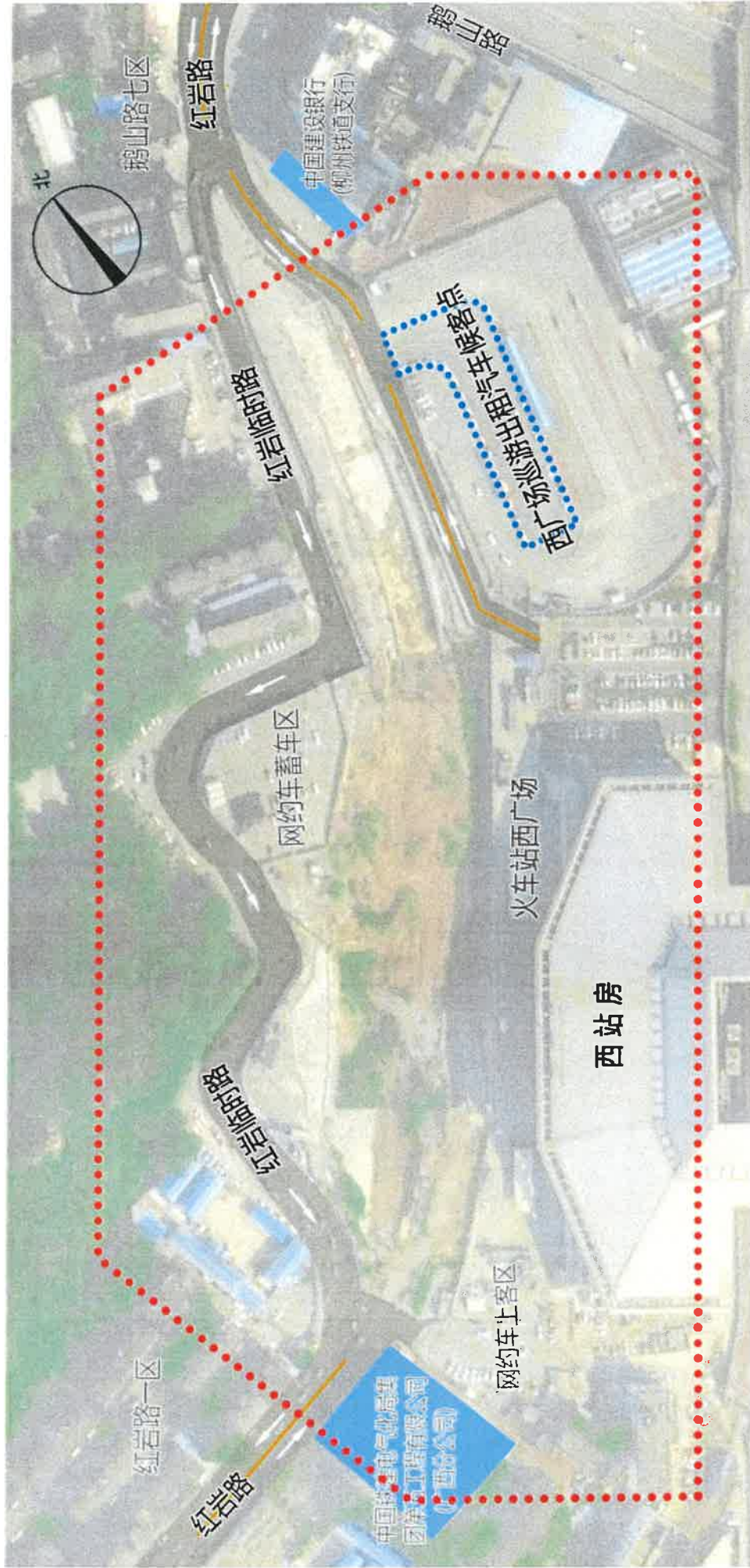
特此通告。

- 附件:1.火车站西广场巡游出租汽车重点监管区域及指定候客点示意图
- 2.火车站东广场巡游出租汽车重点监管区域及指定候客点示意图



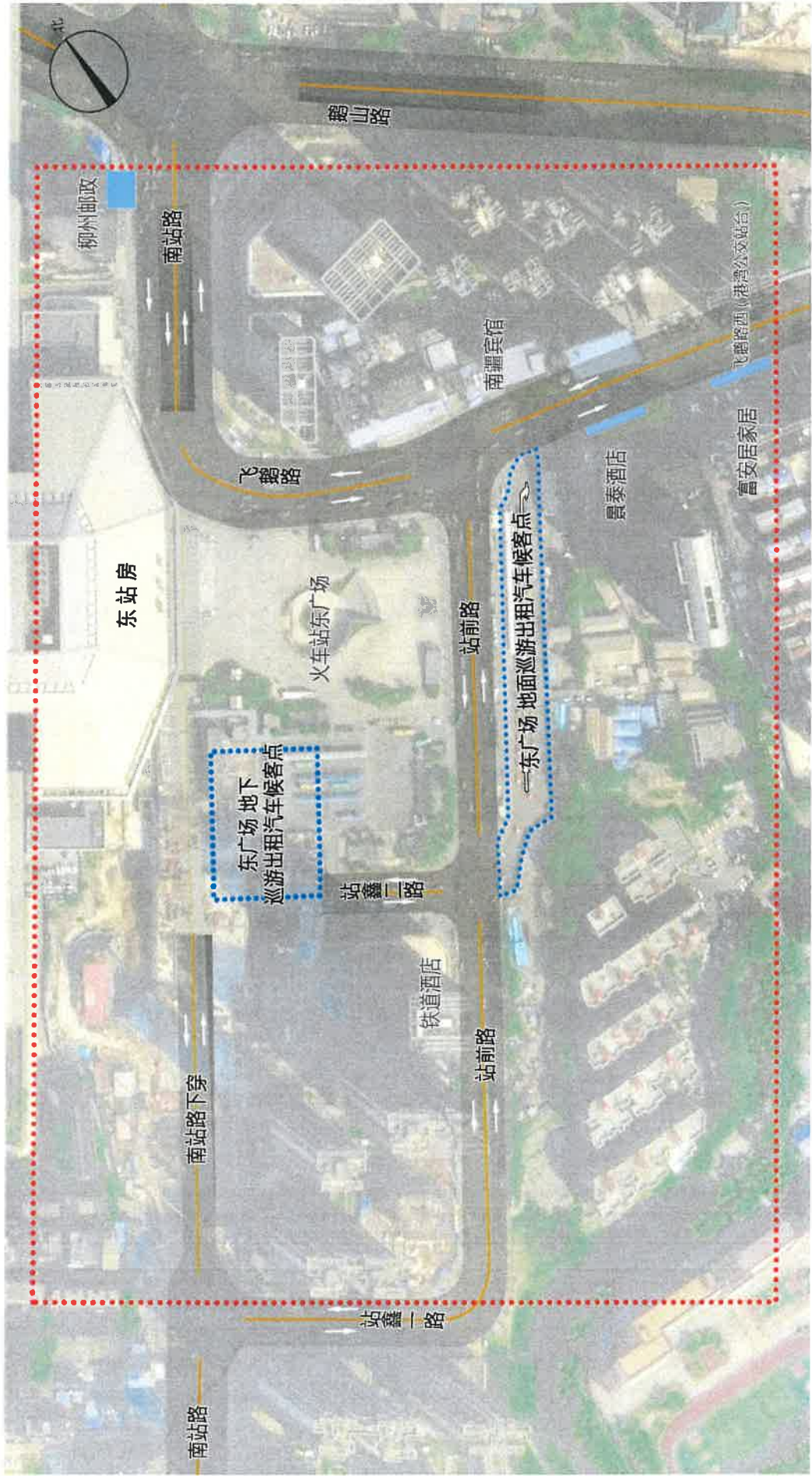
(此件公开发布)

火车站西广场巡游出租汽车重点监管区域及指定候客点示意图



注: 在红线区域内, 巡游出租汽车在指定候客点外私自揽客的, 将按照“不服从调度私自揽客”处理。

火车站东广场巡游出租汽车重点监管区域及指定候客点示意图



注：在红线区域内，巡游出租汽车在指定候客点在指定候客点外私自揽客的，将按照“不服从调度私自揽客”处理。